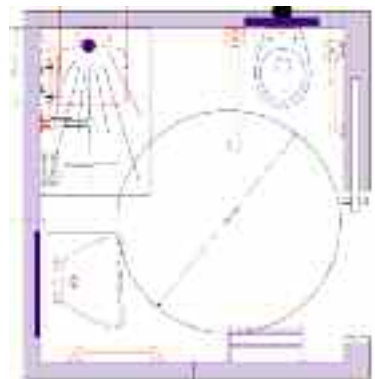


 aquacontrol




INTRODUCCIÓN


FACTORES CRÍTICOS EN EL DISEÑO DE



Ahorro de agua

Consumo de agua por persona

 Consumo de agua por persona
125 l/día

 Consumo geriátrico
250 l/día

 Consumo hospitalario
450 l/día

Responsabilidad: Ecología y Economía
Equipos que reducen hasta el 70% del consumo

Diseño, durabilidad y confort

Equipos ideados para un uso intensivo que ofrecen la máxima comodidad y requieren un mantenimiento mínimo y sencillo



Normativas, certificaciones y garantía

Cumplimiento de las normativas nacionales y autonómicas

Certificación a nivel europeo

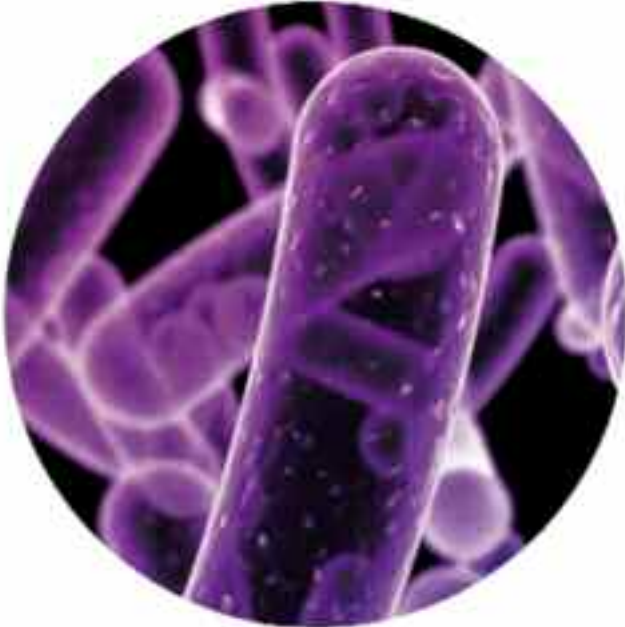
Con la máxima garantía

CTE: “Todos los edificios en cuyo uso se prevea la concurrencia pública deben contar con dispositivos de ahorro de agua”

“Los edificios se proyectarán, construirán, utilizarán y mantendrán de tal forma que los elementos constructivos tengan unas características acústicas adecuadas para reducir el ruido”

LOS BAÑOS GERIÁTRICOS/HOSPITALARIOS

Seguridad e higiene



Tratamiento y prevención de enfermedades nosocomiales o intrahospitalarias (legionela, pseudomonas aeruginosa, ...)

- Grifos desmontables para su esterilización
- Rompechorros con regulación de caudal en vez de aireadores
- Accionamientos sin contacto
- Prevención antiescaldamiento
- Choque térmico
- Choque químico
- Acabados especialmente concebidos para uso hospitalario, que reducen la acumulación de suciedad y facilitan la limpieza
- Superficies antibacterianas

Ergonomía y adaptabilidad

Instalaciones con la máxima funcionalidad, flexibilidad y comodidad, adaptadas tanto a las necesidades específicas de todos los usuarios (personal sanitario, pacientes y visitantes), como a las actuales exigencias de diseño

